

VORTRAGSUNTERLAGEN DEUTSCHER ENERGIEBERATERTAG

Nutzungsrecht

Diese Seminarunterlagen sind **urheberrechtlich geschützt**, das Urheberrecht liegt ausschließlich bei den Autoren. Die vollständige oder auszugsweise Vervielfältigung oder Veröffentlichung ist **nicht erlaubt** und bedarf der schriftlichen Genehmigung durch den Autor.

Haftungsausschluss

Die vorliegenden Unterlagen wurden von den Autoren nach bestem Wissen und Gewissen und mit größtmöglicher Sorgfalt zusammengestellt. Da Fehler jedoch nie auszuschließen sind, kann keine Gewähr für Vollständigkeit und Richtigkeit der Angaben übernommen werden.

Grundlage Ihrer Projekte sollten ausschließlich eigene Planungen und Berechnungen gemäß den geltenden rechtlichen Bestimmungen, technischen Normen und den anerkannten Regeln der Technik sein. Auch bei zitierten Dokumenten (Gesetzestexte, Richtlinien, Förderung, Normen, etc.) ist das Original maßgeblich, nicht das Zitat. Eine Haftung des Autors für unsachgemäße, unvollständige oder falsche Angaben und aller daraus entstehenden Schäden wird grundsätzlich ausgeschlossen.

Klaus Lambrecht
Leiter des Deutschen Energieberaterstags
www.energieberaterstag.de



Arne Krufft

WIE SCHAFFEN WIR DIE WÄRMEWENDE?

Deutscher Energieberaterstag 2025-03

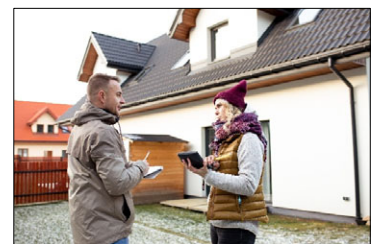


WIE SCHAFFEN WIR DIE WÄRMEWENDE?

Wie schaffen wir die Wärmewende?

- Die Energiewende (im wesentlichen Wärmewende) ist keine Frage der Technik, sondern eine der Köpfe!
- Lösungen gehen nur gemeinschaftlich, kein Bürger will aus seiner Wohlfühlzone und viele sind überfordert

-> **Energieberater als wichtigster Kommunikator**





WIE SCHAFFEN WIR DIE WÄRMEWENDE?

Weiterentwicklung Feld der Energieberatung / EEE

- **ISFP wird Initialberatungstool, neue Geschäftsfelder**
- **Gebäude + Technik + Strom + Klima-Resilienz + Lebenszyklus**
- **Baubegleitung**
- **einfach Bauen?**
Gebäude Typ E 2.0, Spielräume nutzen



WIE SCHAFFEN WIR DIE WÄRMEWENDE?

neuer Berufszweig EEE auf dem Scheideweg?

- **Bürokratie** (Abwicklung BAFA/KfW/) & **Haftung**
- **fehlende Kontinuität**
- **Entfremdung von der Realität**
komplexe Rechenmodelle, 3D
mit im Bestand großer Differenz Verbrauch / Bedarf



WIE SCHAFFEN WIR DIE WÄRMEWENDE?

- netzdienlicher PV-Strom & Speicherung im Quartier
- die Gebäudehülle gibt es auch noch...
- EPBD-Umsetzung 3% NWG
- WPB ohne Nutzungsfaktor?

ein paar technische Sachen:

- netzdienlicher PV-Strom & Speicherung im Quartier



Wohnquartier mit gemeinschaftlicher Wärmeversorgung über Kaltwärmenetz und Wärmequelle Abwasser und gemeinschaftlicher Stromversorgung / Austausch / Speicherung

Quelle EKG-Kruft

Arne Kruft

Deutscher Energieberaterstag 2025-03 - Impulsvorträge



WIE SCHAFFEN WIR DIE WÄRMEWENDE?

- netzdienlicher PV-Strom & Speicherung im Quartier
- die Gebäudehülle gibt es auch noch...
- EPBD-Umsetzung 3% NWG
- WPB ohne Nutzungsfaktor?

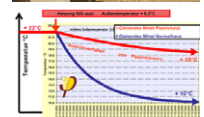
ein paar technische Sachen:

- die Gebäudehülle gibt es auch noch...

Dämmen ist immer noch unsexy, amortisiert sich oft erst nach Jahrzehnten, hält aber auch lang!

Heizlast zur Dunkelflaute?! Anteil EE?!

Langfristig kostet es die Gesellschaft weniger!



Quelle: PHI

Arne Kruft

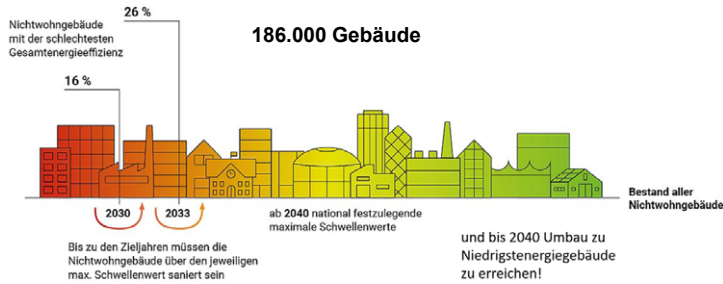
Deutscher Energieberaterstag 2025-03 - Impulsvorträge



WIE SCHAFFEN WIR DIE WÄRMEWENDE?

ein paar technische Sachen:

- EPBD-Umsetzung 3% NWG



Zusammenspiel nationale Gebäudedatenbank

digitale Gebäudeakte

Quelle: <https://www.gebaeudeforum.de/ordnungsrecht/eu-vorgaben/epbd/>

- netzdienlicher PV-Strom & Speicherung im Quartier
- die Gebäudehülle gibt es auch noch...
- EPBD-Umsetzung 3% NWG
- WPB ohne Nutzungsfaktor?

Neubau

- Einführung der „Nullmissionsgebäude“
- Solarenergie

Bestand

- Mindestvorgaben für die Gesamtenergieeffizienz von Nichtwohngebäuden
- Schrittweise Renovierung der Wohngebäude
- Solarenergie

Gebäudetechnik und Mobilität

- Infrastruktur für nachhaltige Mobilität
- Verpflichtende Einführung von Gebäudeautomation
- Anforderungen an die Effizienz gebäudetechnischer Systeme
- Inspektionspflicht für gebäudetechnische Systeme

Information / Beratung

- Renovierungspässe
- Intelligenzfähigkeit von Gebäuden (Smart Readiness Indicators)
- Zentrale Anlaufstellen für die Gesamtenergieeffizienz in Gebäuden
- Ausweise über die Gesamtenergieeffizienz
- Datenbanken für die Gesamtenergieeffizienz von Gebäuden

Arne Kruft

Deutscher Energieberaterstag 2025-03 - Impulsvorträge



WIE SCHAFFEN WIR DIE WÄRMEWENDE?

ein paar technische Sachen:

- WPB ohne Nutzungsfaktor?

- netzdienlicher PV-Strom & Speicherung im Quartier
- die Gebäudehülle gibt es auch noch...
- EPBD-Umsetzung 3% NWG
- WPB ohne Nutzungsfaktor?



Verbrauch

<->

Bedarf

Quelle: Datenerhebung IWU DIBS und Auswertung Antragstellung Konjunkturpaket II der Regierung von Unterfranken

Arne Kruft

Deutscher Energieberaterstag 2025-03 - Impulsvorträge



WIE SCHAFFEN WIR DIE WÄRMEWENDE?

Wir schaffen das!

Arne Krufft



Dipl.-Ing. Architekt & Energieberater
Sachverständiger für Gebäudeenergieberatung
Vorstand Technik GIH
Vorsitzender Energieagentur Unterfranken e.V.
Dozent für Gebäudeenergieberatung

Arne Krufft

Deutscher Energieberaterstag 2025-03 - Impulsvorträge



KONTAKT

- **GIH Bundesverband e.V.**
030-340602370
info@gih.de

